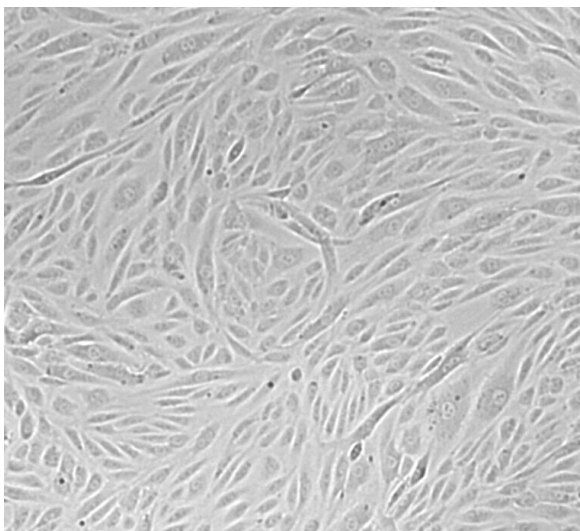


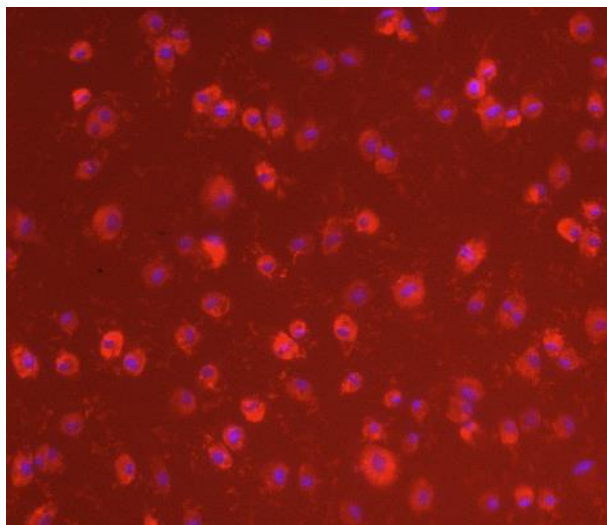


Общество с ограниченной ответственностью
«ПОКРОВСКИЙ БАНК СТЕЛОВЫХ КЛЕТОК»
Россия, 199106, г. Санкт-Петербург, Большой пр., В.О., д. 85, лит. К,
тел. (812) 322-05-41, факс (812) 322-05-07,
<http://www.pokrovcell.ru>, e-mail: info@pokrovcell.ru
ОКПО 98605692 ОГРН 1079847062602 ИНН/КПП 7801428016/780101001
Лицензия комитета по здравоохранению г. Санкт-Петербурга
№Л041-01148-78/00363228 от 18 января 2013 года

ПАСПОРТ
культуры раннего пассажа
эндотелиальных клеток пупочной вены человека (HUVES)



Номер культуры: 2424000002.
Тип клеток: эндотелиальные клетки пупочной вены человека (HUVES).
Происхождение: человек (пол – мужской), пупочный канатик, культура ранних пассажей.
Удвоение популяции: не менее 15 PD – соответствует (17.0PD).
Морфология: полигональная.
Поверхностные маркеры:
CD31+ 99.1%; VWF+ 92.0%; CD45+ 0%;
CD14+ 0%; α -актин не обнаруживается;
CD34 + (endothelial tip cells) 14.6%.



Захват Di-I-Ac-LDL: соответствует.
Способ культивирования: монослойный.
Условия культивирования: среда – HiEndoXL™ Endothelial Cell Expansion Medium, Reduced Serum, Basal, w/VEGF, L-Glutamine and Sodium bicarbonate w/o BBE (HIMEDIA) или аналогичные, др. компоненты – Penicillin/Streptomycin (100 ед/100 мкг). Предобработка поверхности культуральной посуды 0.1% раствором желатина для адгезии (5 мин, комнатная температура) опциональна.
Процедура пересева: промыть клетки 0.02% раствором версена и подвергнуть кратковременному действию 0.25% раствора трипсина, кратность рассева 1:2 - 1:3, оптимальная плотность $2,5 \times 10^4$ кл/см² (соответствует 90% конфлюэнтности), клетки прикрепляются к субстрату в течение 8-14 часов.
Криоконсервация: бессывороточная криосреда FreezeMe Two (Capricorn Scientific) или полная ростовая среда, содержащая 7-10% DMSO и 50%

эмбриональной бычьей сыворотки; $0,5 - 0,6 \times 10^6$ клеток/мл в ампуле.

Жизнеспособность после

криоконсервации: >85% (окраска трипановым синим сразу после размораживания).

Контроль контаминации: бактерии, грибы и микоплазмы (*Mycoplasma orale*, *M. arginini*, *M. fermentans*, *M. hominis*, *M. hyorhinae*, *M. gallisepticum*, *M. genitalium*, *M. penetrans*, *M. pneumoniae*, *M. salivarium*, *Acholeplasma laidlawii*) не обнаружены.

Другие характеристики: наличие согласия донора по форме Министерства здравоохранения Российской Федерации (приказ 517-н от 11.08.2017).

Область применения: биотехнология, научно-исследовательская деятельность.

Коллекции: культура депонирована в Покровском банке стволовых клеток.

Нуклеиновые кислоты патогенов HIV1,2; HBV, HCV, *Tr. pallidum* – не обнаружены.

Контроль видовой идентичности:

кариологический анализ.

Кариология: $2n=46, XY$.

ДНК профиль (STR): по запросу.