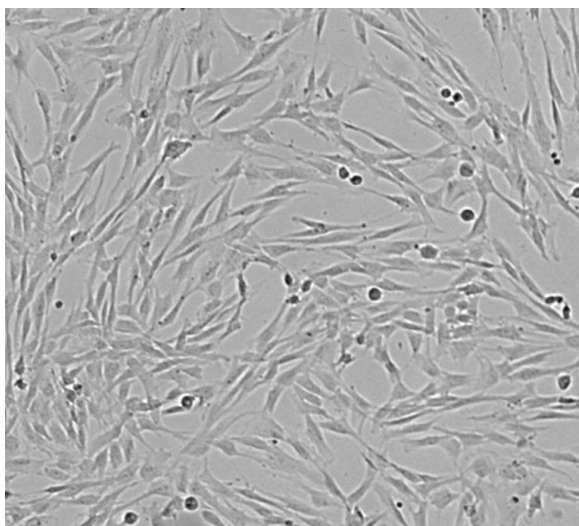




Общество с ограниченной ответственностью  
**«ПОКРОВСКИЙ БАНК СТЕЛОВЫХ КЛЕТОК»**  
Россия, 199106, г. Санкт-Петербург, Большой пр., В.О., д. 85, лит. К,  
тел. (812) 322-05-41, факс (812) 322-05-07,  
<http://www.pokrovcell.ru>, e-mail: info@pokrovcell.ru  
ОКПО 98605692 ОГРН 1079847062602 ИНН/КПП 7801428016/780101001  
Лицензия комитета по здравоохранению г. Санкт-Петербурга  
№78-01-003272 от 18 января 2013 года

## ПАСПОРТ культуры раннего пассажа стволовых клеток пульпы зуба



**Номер культуры:** 3220000037  
**Тип клеток:** Стволовые клетки пульпы зуба  
**Происхождение:** человек (пол – женский), пульпа зуба, культура ранних пассажей.  
**Пассаж:** 2. Число возможных пассажей – 5.  
**Морфология:** фибробластоподобная.  
**Поверхностные маркеры:** CD90+99.30%, CD105+ 100.00%; CD73+ 100.00%; CD44+99.90%; CD45- 0%; CD14- 0%; CD34 - 0%; CD117- 0%.  
**Способ культивирования:** монослойный.  
**Условия культивирования:** среда - DMEM с низким содержанием глюкозы

(1 г/л) или бессывороточная среда StemPRO-MSL, сыворотка - эмбриональная бычья, 10%, др. компоненты – Penicillin/Streptomycin (100 ед/100 мкг).

**Процедура посева:** промыть клетки раствором версена и подвергнуть кратковременному действию 0.25% раствора трипсина, кратность посева 1:2 - 1:3, оптимальная плотность  $2,5 \times 10^4$  кл/см<sup>2</sup> (соответствует 90% конfluence), клетки прикрепляются к субстрату в течение 10-14 часов.

**Криоконсервация:** CryoStor®CS10 (StemCell Technologies, США) или полная ростовая среда, содержащая 7-10% DMSO и 50% эмбриональной бычьей сыворотки;  $1.0 \times 10^6$  клеток/мл в ампуле.

**Жизнеспособность после криоконсервации:** 85-90% (окраска трипановым синим сразу после размораживания).

**Контроль контаминации:** бактерии, грибы и микоплазмы (*M. hominis*, *M. genitalium*) не обнаружены.

Нуклеиновые кислоты патогенов HIV1,2; HBV, HCV, *Tr. pallidum* – не обнаружены.

**Контроль видовой идентичности:** кариологический анализ  
Кариология:  $2n=46, XX[15]$ .

**Информация не для публикации**

ДНК профиль (STR):

D3S1358	14	15
TH01	9	9.3
D12S391	15	22
D1S1656	13	17.3
D10S1248	13	14
D22S1045	15	16
D2S441	11	11
D7S820	10	12
D13S317	8	8
FGA	20	21
TPOX	8	11
D18S51	14	18
D16S539	11	12
D8S1179	12	13
CSF1PO	10	11
D5S818	12	13
vWA	16	16
D21S11	30	32.2
SE33	21.2	28.2
Yindel	-	
DYS391	-	
D19S433	12	14
D2S1338	18	24
GENDER	X	X

**Другие характеристики:** наличие согласия донора по форме Министерства здравоохранения Российской Федерации (приказ 517-н от 11.08.2017).

**Область применения:** биотехнология, научно-исследовательская деятельность.

**Коллекции:** культура депонирована в Покровском банке стволовых клеток.

**Генеральный директор**

**ООО «Покровский банк стволовых клеток»**

**Приходько Е.М.**

---