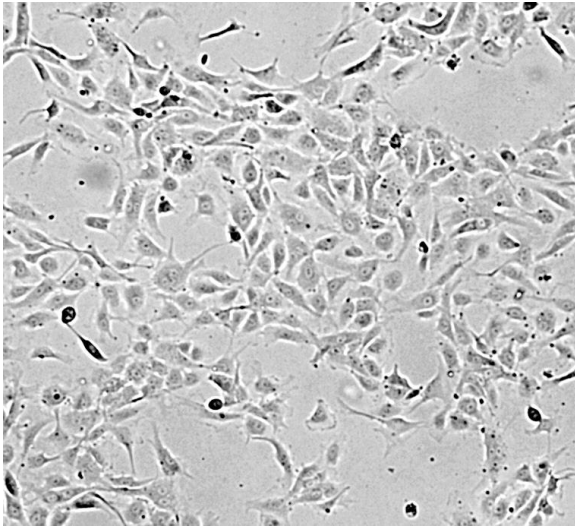




Общество с ограниченной ответственностью
«ПОКРОВСКИЙ БАНК СТВОЛОВЫХ КЛЕТОК»
Россия, 199106, г. Санкт-Петербург, Большой пр., В.О., д. 85, лит. К,
тел. (812) 322-05-41, факс (812) 322-05-07,
<http://www.pokrovcell.ru>, e-mail: info@pokrovcell.ru
ОКПО 98605692 ОГРН 1079847062602 ИНН/КПП 7801428016/780101001
Лицензия комитета по здравоохранению г. Санкт-Петербурга
№78-01-003272 от 18 января 2013 года

ПАСПОРТ культуры раннего пассажа эндотелиальных клеток пупочной вены человека (HUVES)



Номер культуры: 0023000056.

Тип клеток: эндотелиальные клетки пупочной вены человека (HUVES).

Происхождение: человек (пол – мужской), пупочный канатик, культура ранних пассажей.

Удвоение популяции: не менее 15 PD – соответствует (16.2PD).

Морфология: полигональная.

Поверхностные маркеры:

CD31+ 97.4%; VWF+ 91,0%; CD45+ 0%;
CD14+ 0%; α -актин не обнаруживается;
CD34 + (endothelial tip cells) 7.60%.

Захват Di-I-Ac-LDL: соответствует.

Способ культивирования: монослойный.

Условия культивирования: среда –
HiEndoXL™ Endothelial Cell Expansion
Medium, Reduced Serum, Basal, w/VEGF, L-
Glutamine and Sodium bicarbonate w/o BBE
(HIMEDIA) или аналогичные,

др. компоненты – Penicillin/Streptomycin
(100 ед/100 мкг). Предобработка
поверхности культуральной посуды 0.1%
раствором желатина для адгезии (5 мин,
комнатная температура) опциональна.

Процедура пересева: промыть клетки
0.02% раствором версена и подвергнуть
кратковременному действию 0.25%
раствора трипсина, кратность пассажа 1:2 -
1:3, оптимальная плотность $2,5 \times 10^4$ кл/см²
(соответствует 90% конфлюэнтности),
клетки прикрепляются к субстрату в
течение 8-14 часов.

Криоконсервация: бессывороточная
криосреда FreezeMe Two (Capricorn
Scientific) или полная ростовая среда,
содержащая 7-10% DMSO и 50%
эмбриональной бычьей сыворотки; $0,5 -$
 $0,6 \times 10^6$ клеток/мл в ампуле.

**Жизнеспособность после
криоконсервации:** >85% (окраска
трипановым синим сразу после
размораживания).

Контроль контаминации: бактерии,
грибы и микоплазмы (*Mycoplasma orale*,
M. arginini, *M. fermentans*, *M. hominis*, *M.*
hyorhinis, *M. gallisepticum*, *M. genitalium*,
M. penetrans, *M. pneumonia*, *M. salivarium*,
Acholeplasma laidlawii) не обнаружены.
Нуклеиновые кислоты патогенов HIV1,2;
HBV, HCV, *Tr. pallidum* – не обнаружены.

Контроль видовой идентичности:
кариологический анализ.

Кариология: $2n=46, XY$.

ДНК профиль (STR): по запросу.

Другие характеристики: наличие согласия донора по форме Министерства здравоохранения Российской Федерации (приказ 517-н от 11.08.2017).

Область применения: биотехнология, научно-исследовательская деятельность.

Коллекции: культура депонирована в Покровском банке стволовых клеток.

Генеральный директор

ООО «Покровский банк стволовых клеток»

Приходько Е.М.
