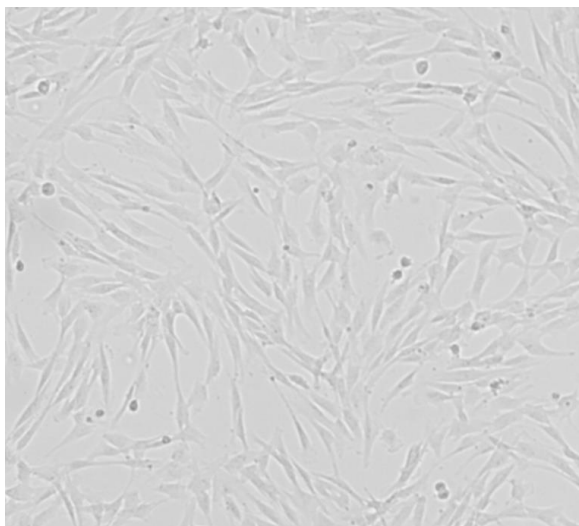




Общество с ограниченной ответственностью  
**«ПОКРОВСКИЙ БАНК СТЕЛОВЫХ КЛЕТОК»**  
Россия, 199106, г. Санкт-Петербург, Большой пр., В.О., д. 85, лит. К,  
тел. (812) 322-05-41, факс (812) 322-05-07,  
<http://www.pokrovcell.ru>, e-mail: info@pokrovcell.ru  
ОКПО 98605692 ОГРН 1079847062602 ИНН/КПП 7801428016/780101001  
Лицензия комитета по здравоохранению г. Санкт-Петербурга  
№78-01-003272 от 18 января 2013 года

## ПАСПОРТ культуры раннего пассажа стволовых клеток периодонта



**Номер культуры:** 3222000053

**Тип клеток:** Стволовые клетки периодонта, вероятно наличие примеси клеток апикальных папилл.

**Происхождение:** человек (пол – женский), периодонт, культура ранних пассажей.

**Пассаж:** 1. Число возможных пассажей – 15.

**Морфология:** фибробластоподобная.

**Поверхностные маркеры:** CD90+ 99.30%, CD105+ 99.10%; CD73+ 99.30%; CD44+ 99.60%; CD45- 0%; CD14- 1.20%; CD34 - 0%; CD117- 0%.

**Способ культивирования:** монослойный.

**Условия культивирования:** среда - DMEM с низким содержанием глюкозы (1 г/л) или бессывороточная среда StemPRO-MSC, сыворотка - эмбриональная бычья, 10% др. компоненты – Penicillin/Streptomycin (100 ед/100 мкг).

**Процедура посева:** Снятие клеток, используя промывку раствором версена 0.02% и снятие раствором трипсина 0.25%, кратность посева 1:2 - 1:3, оптимальная плотность  $2,5 \times 10^4$  кл/см<sup>2</sup> (соответствует 90% конфлюэнтности), клетки прикрепляются к субстрату в течение 10-14 часов.

**Криоконсервация:** CryoStor@CS10 (StemCell Technologies, США) или полная ростовая среда, содержащая 7-10% DMSO и 50% эмбриональной бычьей сыворотки;  $1.0 \times 10^6$  клеток/мл в ампуле.

**Жизнеспособность после криоконсервации:** 85-90% (окраска трипановым синим сразу после размораживания).

**Контроль контаминации:** бактерии, грибы и микоплазмы (*M. hominis*, *M. genitalium*) не обнаружены.

Нуклеиновые кислоты патогенов HIV1,2; HBV, HCV, *Tr. pallidum* – не обнаружены.

**Контроль видовой идентичности:** кариологический анализ

Кариология:  $2n=46, XX [21]$

**Информация не для публикации**

ДНК профиль (STR):

D3S1358	15	16
TH01	9	9.3
D12S391	19	23
D1S1656	16.3	17
D10S1248	13	14
D22S1045	12	15
D2S441	14	15
D7S820	10	12
D13S317	8	11
FGA	21	24
TPOX	11	11
D18S51	12	12
D16S539	12	13
D8S1179	14	14
CSF1PO	10	12
D5S818	11	13
vWA	15	17
D21S11	28	29
SE33	19	27.2
Yindel	-	-
DYS391	-	-
D19S433	14	15
D2S1338	19	20
GENDER	X	X

**Другие характеристики:** наличие согласия донора по форме Министерства здравоохранения Российской Федерации (приказ 517-н от 11.08.2017).

**Область применения:** биотехнология, научно-исследовательская деятельность.

**Коллекции:** культура депонирована в Покровском банке стволовых клеток.

Генеральный директор

ООО «Покровский банк стволовых клеток»

Приходько Е.М.

---