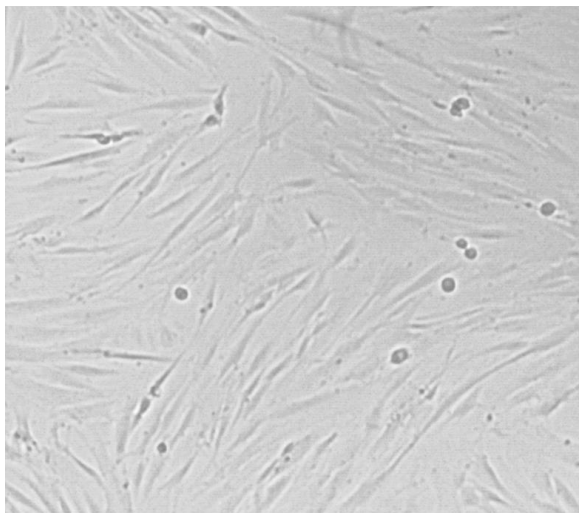




Общество с ограниченной ответственностью
«ПОКРОВСКИЙ БАНК СТВОЛОВЫХ КЛЕТОК»
Россия, 199106, г. Санкт-Петербург, Большой пр., В.О., д. 85, лит. К,
тел. (812) 322-05-41, факс (812) 322-05-07,
<http://www.pokrovcell.ru>, e-mail: info@pokrovcell.ru
ОКПО 98605692 ОГРН 1079847062602 ИНН/КПП 7801428016/780101001
Лицензия комитета по здравоохранению г. Санкт-Петербурга
№78-01-003272 от 18 января 2013 года

ПАСПОРТ культуры раннего пассажа стволовых клеток периодонта



Номер культуры: 3221000047
Тип клеток: Стволовые клетки периодонта
Происхождение: человек (пол – женский),
периодонт, культура ранних пассажей.
Пассаж: 1. Число возможных пассажей –
15.
Морфология: фибробластоподобная.
Поверхностные маркеры: CD90+ 99.60%,
CD105+ 99.70%; CD73+ 99.80%;
CD44+ 99.70%; CD45- 0%; CD14- 34.80%;
CD34 – 0%; CD117- 34.70%.
Способ культивирования: монослойный.
Условия культивирования: среда -
DMEM с низким содержанием глюкозы

(1 г/л) или бессывороточная среда
StemPRO-MSL,
сыворотка - эмбриональная бычья, 10%
др. компоненты – Penicillin/Streptomycin
(100 ед/100 мкг).

Процедура посева: Снятие клеток,
используя промывку раствором версена
0.02% и снятие раствором трипсина
0.25%, кратность посева 1:2 - 1:3 ,
оптимальная плотность $2,5 \times 10^4$ кл/см²
(соответствует 90% конfluэнтности),
клетки прикрепляются к субстрату в
течение 10-14 часов.

Криоконсервация: CryoStor®CS10
(StemCell Technologies, США) или полная
ростовая среда, содержащая 7-10% DMSO
и 50% эмбриональной бычьей сыворотки;
 1.0×10^6 клеток/мл в ампуле.

**Жизнеспособность после
криоконсервации:** 85-90% (окраска
трипановым
синим сразу после размораживания).

Контроль контаминации: бактерии,
грибы и микоплазмы (*M. hominis*,
M. genitalium) не обнаружены.
Нуклеиновые кислоты патогенов HIV1,2;
HBV, HCV,
Tr. pallidum – не обнаружены.

Контроль видовой идентичности:
кариологический анализ
Кариология: $2n=46, XX [16]$

Информация не для публикации

ДНК профиль (STR):

D3S1358	17	20
TH01	6	9
D12S391	18	18
D1S1656	15	15
D10S1248	12	14
D22S1045	16	16
D2S441	11	14
D7S820	8	10
D13S317	9	11
FGA	22	28
TPOX	8	11
D18S51	12	17
D16S539	9	13
D8S1179	14	15
CSF1PO	10	11
D5S818	11	11
vWA	17	18
D21S11	28	32.2
SE33	29.2	30.2
Yindel	-	
DYS391	-	
D19S433	12	13
D2S1338	18	21
GENDER	X	X

Другие характеристики: наличие согласия донора по форме Министерства здравоохранения Российской Федерации (приказ 517-н от 11.08.2017).

Область применения: биотехнология, научно-исследовательская деятельность.

Коллекции: культура депонирована в Покровском банке стволовых клеток.

Генеральный директор

ООО «Покровский банк стволовых клеток»

Приходько Е.М.
