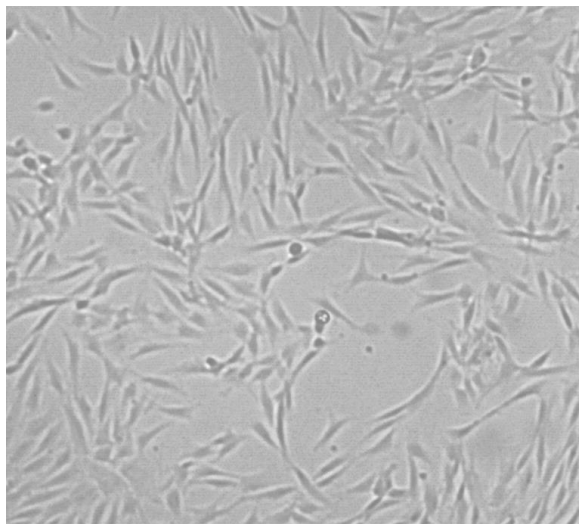




Общество с ограниченной ответственностью
«ПОКРОВСКИЙ БАНК СТВОЛОВЫХ КЛЕТОК»
Россия, 199106, г. Санкт-Петербург, Большой пр., В.О., д. 85, лит. К,
тел. (812) 322-05-41, факс (812) 322-05-07,
<http://www.pokrovcell.ru>, e-mail: info@pokrovcell.ru
ОКПО 98605692 ОГРН 1079847062602 ИНН/КПП 7801428016/780101001
Лицензия комитета по здравоохранению г. Санкт-Петербурга
№78-01-003272 от 18 января 2013 года

ПАСПОРТ культуры раннего пассажа стволовых клеток пульпы зуба



Номер культуры: 3221000046
Тип клеток: Стволовые клетки пульпы зуба
Происхождение: человек (пол – мужской), пульпа зуба, культура ранних пассажей.
Пассаж: 1. Число возможных пассажей – 5.
Морфология: фибробластоподобная.
Поверхностные маркеры: CD90+ 98.40%, CD105+ 99.70%; CD73+ 99.70%; CD44+ 99.50%; CD45- 0%; CD14- 0%; CD34 - 0%; CD117- 3.00%.
Способ культивирования: монослойный.
Условия культивирования: среда - DMEM с низким содержанием глюкозы

(1 г/л) или бессывороточная среда StemPRO-MSL, сыворотка - эмбриональная бычья, 10% др. компоненты – Penicillin/Streptomycin (100 ед/100 мкг).

Процедура посева: Снятие клеток, используя промывку раствором версена 0.02% и снятие раствором трипсина 0.25%, кратность посева 1:2 - 1:3, оптимальная плотность $2,5 \times 10^4$ кл/см² (соответствует 90% конfluence), клетки прикрепляются к субстрату в течение 10-14 часов.

Криоконсервация: CryoStor®CS10 (StemCell Technologies, США) или полная ростовая среда, содержащая 7-10% DMSO и 50% эмбриональной бычьей сыворотки; 1.0×10^6 клеток/мл в ампуле.

Жизнеспособность после криоконсервации: 85-90% (окраска трипановым синим сразу после размораживания).

Контроль контаминации: бактерии, грибы и микоплазмы (*M. hominis*, *M. genitalium*) не обнаружены.

Нуклеиновые кислоты патогенов HIV1,2; HBV, HCV, *Tr. pallidum* – не обнаружены.

Контроль видовой идентичности: кариологический анализ
Кариология: $2n=46$, XY[19]

Информация не для публикации

ДНК профиль (STR):

D3S1358	16	19
TH01	7	9
D12S391	17	17
D1S1656	12	17.3
D10S1248	13	14
D22S1045	14	16
D2S441	14	14
D7S820	9	10
D13S317	11	12
FGA	21	24
TPOX	8	8
D18S51	14	18
D16S539	9	12
D8S1179	13	14
CSF1PO	10	12
D5S818	10	12
vWA	16	19
D21S11	29	33.2
SE33	29.2	31.2
Yindel	2	
DYS391	10	
D19S433	11	13
D2S1338	17	17
GENDER	X	Y

Другие характеристики: наличие согласия донора по форме Министерства здравоохранения Российской Федерации (приказ 517-н от 11.08.2017).

Область применения: биотехнология, научно-исследовательская деятельность.

Коллекции: культура депонирована в Покровском банке стволовых клеток.

Генеральный директор

ООО «Покровский банк стволовых клеток»

Приходько Е.М.
