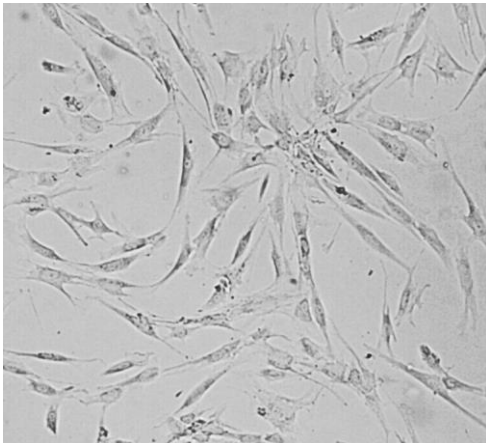




Общество с ограниченной ответственностью  
**«ПОКРОВСКИЙ БАНК СТЕЛОВЫХ КЛЕТОК»**  
Россия, 199106, г. Санкт-Петербург, Большой пр., В.О., д. 85, лит. К,  
тел. (812) 322-05-41, факс (812) 322-05-07,  
<http://www.pokrovcell.ru>, e-mail: info@pokrovcell.ru  
ОКПО 98605692 ОГРН 1079847062602 ИНН/КПП 7801428016/780101001  
Лицензия комитета по здравоохранению г. Санкт-Петербурга  
№78-01-003272 от 18 января 2013 года

**ПАСПОРТ**  
**культуры раннего пассажа**  
**мультипотентных мезенхимных стромальных клеток**  
**жировой ткани донора с множественной эпифизарной**  
**дисплазией**



**Номер культуры:** 1516000050  
**Тип клеток:** мультипотентные мезенхимные стромальные клетки жировой ткани.  
**Происхождение:** человек (пол – женский), жировая ткань, культура ранних пассажей.  
**Пассаж:** 1-2. Число возможных пассажей – 5.  
**Морфология:** фибробластоподобная.  
**Поверхностные маркеры:** CD90+ 98.9%, CD105+ 98.7%; CD73+ 99.3%; CD44+ 98.3%; CD45- 0%; CD14- 0%; CD34 - 0%; CD117- 0%.  
**Способ культивирования:** монослойный.  
**Условия культивирования:** среда - DMEM с низким содержанием глюкозы (1 г/л) или бессывороточная среда

StemPRO-MSR,  
сыворотка - эмбриональная бычья, 10%  
др. компоненты – Penicillin/Streptomycin  
(100 ед/100 мкг).

**Процедура посева:** Снятие клеток, используя промывку раствором версена 0.02% и снятие раствором трипсина 0.25%, кратность посева 1:2 - 1:3, оптимальная плотность  $2,5 \times 10^4$  кл/см<sup>2</sup> (соответствует 90% конфлюэнтности), клетки прикрепляются к субстрату в течение 10-14 часов.

**Криоконсервация:** CryoStor®CS10 (StemCell Technologies, США) или полная ростовая среда, содержащая 7-10% DMSO и 50% эмбриональной бычьей сыворотки;  $1.0 \times 10^6$  клеток/мл в ампуле.

**Жизнеспособность после криоконсервации:** 85-90% (окраска трипановым синим сразу после размораживания).

**Контроль контаминации:** бактерии, грибы и микоплазмы (*M. hominis*, *M. genitalium*) не обнаружены. Нуклеиновые кислоты патогенов HIV1,2; HBV, HCV, *Tr. pallidum* – не обнаружены.

**Контроль видовой идентичности:** кариологический анализ  
Кариология: 2n=46, XX

**Информация не для публикации**

ДНК профиль (STR):

D3S1358:	14	16
D12S391:	20	20
CSF1PO:	11	11
D13S317:	10	11
D16S539:	11	11
D5S818:	12	13
D7S820:	8	10
D8S1179:	11	13
D6S1043:	11	11
D21S11:	29	30
D2S441:	10	15
D22S1045:	16	16
D18S51:	14	15
D10S1248:	14	15
D1S1656:	11	18.3
D19S433:	14	14
D2S1338:	23	25
DYS391:	-	
SE33:	23.2	24.2
THO1:	8	8
TPOX:	9	10
FGA:	21	23
vWA:	16	16
Yindel:	-	
GENDER:	X	X

**Результат молекулярно-генетического тестирования:**проведено секвенирование кодирующей последовательности гена *SLC26A2*.

Выявлена частая патогенная миссенс-мутация NM\_000112.3:c.835C&gt;T (p.Arg279Trp) в гомозиготном состоянии, обуславливающая рецессивную множественную эпифизарную дисплазию/диастрофическую дисплазию.

**Другие характеристики:** наличие согласия донора.**Область применения:** биотехнология, научно-исследовательская деятельность.**Коллекции:** культура депонирована в Покровском банке стволовых клеток.**Генеральный директор****ООО «Покровский банк стволовых клеток»****Приходько Е.М.**