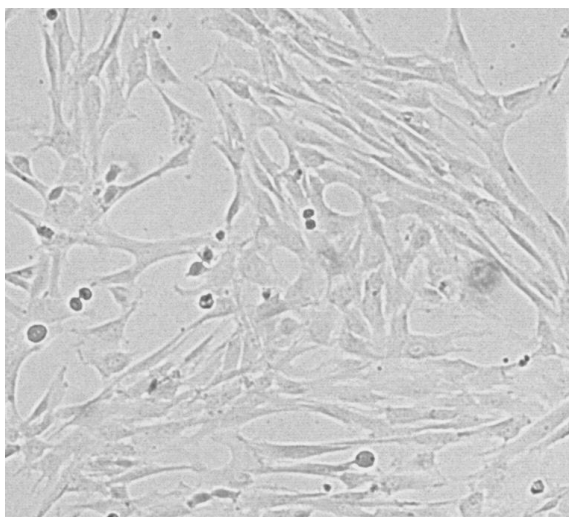




Общество с ограниченной ответственностью
«ПОКРОВСКИЙ БАНК СТВОЛОВЫХ КЛЕТОК»
Россия, 199106, г. Санкт-Петербург, Большой пр., В.О., д. 85, лит. К,
тел. (812) 322-05-41, факс (812) 322-05-07,
<http://www.pokrovcell.ru>, e-mail: info@pokrovcell.ru
ОКПО 98605692 ОГРН 1079847062602 ИНН/КПП 7801428016/780101001
Лицензия комитета по здравоохранению г. Санкт-Петербурга
№78-01-003272 от 18 января 2013 года

ПАСПОРТ
культуры раннего пассажа
мультипотентных мезенхимных стромальных клеток
пупочного канатика



Номер культуры: 0721001078

Тип клеток: мультипотентные мезенхимные стромальные клетки пупочного канатика.

Происхождение: человек (пол – мужской), пупочный канатик, культура ранних пассажей.

Пассаж: 1. Число возможных пассажей – 10.

Морфология: фибробластоподобная.

Поверхностные маркеры: CD90+ 99.3%, CD105+ 99.8%; CD73+ 99.8%; CD44+ 99.0%; CD45- 0%; CD14-1.0%; CD34 - 0%; CD117- 1.0%.

Способ культивирования: монослойный.

Условия культивирования: среда - DMEM с низким содержанием глюкозы (1 г/л) или бессывороточная среда StemPRO-MSC, сыворотка - эмбриональная бычья, 10% др. компоненты – Penicillin/Streptomycin (100 ед/100 мкг).

Процедура посева:

Снятие клеток, используя промывку раствором версена 0.02% и снятие раствором трипсина 0.25%, кратность посева 1:2 - 1:3, оптимальная плотность $2,5 \times 10^4$ кл/см² (соответствует 90% конфлюэнтности), клетки прикрепляются к субстрату в течение 10-14 часов.

Криоконсервация: CryoStor®CS10 (StemCell Technologies, США) или полная ростовая среда, содержащая 7-10% DMSO и 50% эмбриональной бычьей сыворотки; 1.0×10^6 клеток/мл в ампуле.

Жизнеспособность после криоконсервации: 85-90% (окраска трипановым синим сразу после размораживания).

Контроль контаминации: бактерии, грибы и микоплазмы (*M. hominis*, *M. genitalium*) не обнаружены.

Нуклеиновые кислоты патогенов HIV1,2; HBV, HCV, *Tr. pallidum* – не обнаружены.

Контроль видовой идентичности:

кариологический анализ
Кариология: 2n=46, XY[15]

Информация не для публикации

ДНК профиль (STR):

D3S1358:	14	15
D12S391:	21	22
CSF1PO:	11	11
D13S317:	9	11
D16S539:	12	13
D5S818:	13	13
D7S820:	7	10
D8S1179:	12	12
D6S1043:	12	18
D21S11:	30	32.2
D2S441:	10	14
D22S1045:	11	18
D18S51:	13	18
D10S1248:	14	14
D1S1656:	15	17
D19S433:	14	15.2
D2S1338:	19	23
DYS391:	11	
SE33:	25.2	27.2
THO1:	6	7
TPOX:	8	11
FGA:	21	24
vWA:	15	16
Yindel:	2	
GENDER:	X	Y

Другие характеристики: наличие согласия донора по форме Министерства здравоохранения Российской Федерации (приказ 517-н от 11.08.2017).

Область применения: биотехнология, научно-исследовательская деятельность.

Коллекции: культура депонирована в Покровском банке стволовых клеток.

Генеральный директор

ООО «Покровский банк стволовых клеток»

Приходько Е.М.