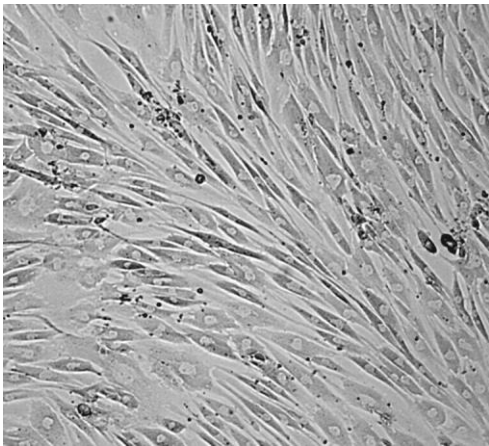




Общество с ограниченной ответственностью
«ПОКРОВСКИЙ БАНК СТЕВЛОВЫХ КЛЕТОК»
Россия, 199106, г. Санкт-Петербург, Большой пр., В.О., д. 85, лит. К,
тел. (812) 322-05-41, факс (812) 322-05-07,
<http://www.pokrovcell.ru>, e-mail: info@pokrovcell.ru
ОКПО 98605692 ОГРН 1079847062602 ИНН/КПП 7801428016/780101001
Лицензия комитета по здравоохранению г. Санкт-Петербурга
№78-01-003272 от 18 января 2013 года

ПАСПОРТ культуры раннего пассажа мультипотентных мезенхимных стромальных клеток здоровой части лёгкого донора с аденокарциномой



Номер культуры: 0021000050
Тип клеток: мультипотентные мезенхимные стромальные клетки здоровой части правого лёгкого.
Происхождение: человек (пол – женский), лёгкое, культура ранних пассажей.
Пассаж: 0,1,3. Число возможных пассажей – 10.
Морфология: фибробластоподобная.
Поверхностные маркеры: CD90+ 99.90%; CD105+ 99.70%; CD73+ 99.60%; CD44+ 99.50%; CD45- 0%; CD14- 0%; CD34 - 0%; CD117- 5.10%.
Способ культивирования: монослойный.
Условия культивирования: среда - DMEM с низким содержанием глюкозы

(1 г/л) или бессывороточная среда StemPRO-MSC, сыворотка - эмбриональная бычья, 10%, др. компоненты – Penicillin/Streptomycin (100 ед/100 мкг).

Процедура пересева: Снятие клеток, используя промывку раствором версена 0.02% и снятие раствором трипсина 0.25%, кратность рассева 1:2 - 1:3, оптимальная плотность $2,5 \times 10^4$ кл/см² (соответствует 90% конфлюэнтности), клетки прикрепляются к субстрату в течение 10-14 часов.

Криоконсервация: CryoStor®CS10 (StemCell Technologies, США) или полная ростовая среда, содержащая 7-10% DMSO и 50% эмбриональной бычьей сыворотки; 1.0×10^6 клеток/мл в ампуле.

Жизнеспособность после криоконсервации: 85-90% (окраска трипановым синим сразу после размораживания).

Контроль контаминации: бактерии, грибы и микоплазмы (*M. hominis*, *M. genitalium*) не обнаружены.

Нуклеиновые кислоты патогенов HIV1,2; HBV, HCV, *Tr. pallidum* – не обнаружены.

Контроль видовой идентичности:

кариологический анализ
Кариология: $2n=46, XX[3]$

Информация не для публикации

ДНК профиль (STR):

D3S1358:	16	16
D12S391:	21	23
CSF1PO:	11	12
D13S317:	12	12
D16S539:	9	13
D5S818:	11	12
D7S820:	12	13
D8S1179:	15	16
D6S1043:	12	12
D21S11:	29	30.2
D2S441:	12	14
D22S1045:	11	16
D18S51:	17	20
D10S1248:	13	16
D1S1656:	11	17.3
D19S433:	11	14.2
D2S1338:	22	24
DYS391:	-	
SE33:	28.2	30.2
TH01:	7	9.3
TPOX:	8	11
FGA:	23	25
vWA:	17	17
Yindel:	-	
GENDER:	X	X

Другие характеристики: наличие согласия донора.

Область применения: биотехнология, научно-исследовательская деятельность.

Коллекции: культура депонирована в Покровском банке стволовых клеток.

Генеральный директор

ООО «Покровский банк стволовых клеток»

Приходько Е.М.